

79401200

nl

## montage handleiding plissé (ingespannen model)

a> Spanschoenset

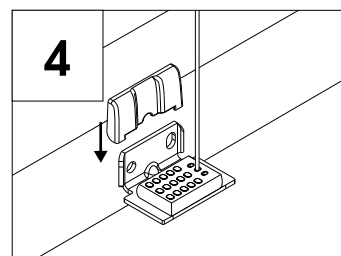
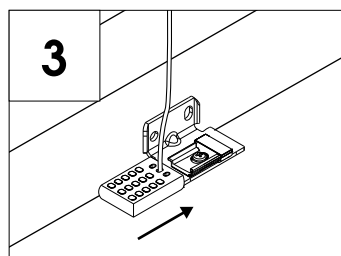
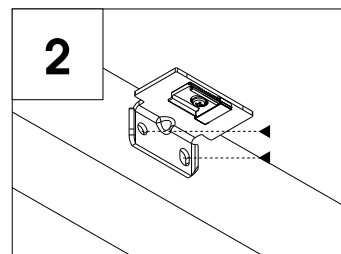
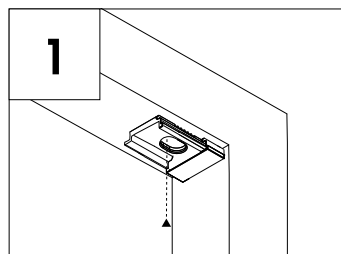
b > Wandsteun voor spanschoenset incl. afdekkap

### Voor u gaat monteren:

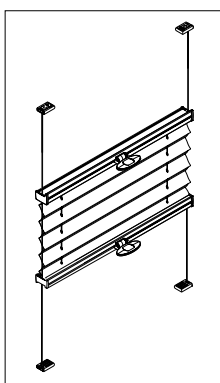
- > Schroeven worden NIET standaard meegeleverd omdat de ondergrond per montagesituatie kan afwijken (kunststof, gipsplaat, hout, steen etc.)
- > Controleer of de plaats waar u het product wilt monteren vlak en waterpas is. Is dit niet het geval, dan kan dit het goed-functioneren en/of rechthangen van het product belemmeren.
- > Controleer of de ondergrond het product kan dragen.
- > Zorg dat de clips op 1 lijn gemonteerd worden, is dit niet het geval dan kan dit het verder monteren van het product belemmeren.
- > U dient de plissé regelmatig te bedienen om alle plooien goed te laten vouwen! Hiermee voorkomt u dat de plooien "uitzakken" en niet meer terugvouwen.

### Montage (1 t/m 4)

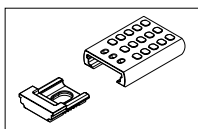
- > Monteer de spanvoet van het plissé gordijn tegen het plafond / in het kozijn (1) of op de wand / op het kozijn (2) Op de gemeten afstand van het product bij producten groter dan 120cm wordt een extra spanschoen set met magneetje geleverd, deze dient in aan de bovenzijde in het midden van het kozijn geplaatst te worden.
- > Schuif de spanschoen over de spanvoet (3).
- > Plaats bij een montage op de wand / op het kozijn het afdekkapje over de wandsteun (4).



BB24



a



b

