

79400700

nl

## montage handleiding plissé (ingespannen model)

a > Montageclip

b > Afdekkap voor montage in het kozijn

Optioneel:

c > Schroefhaak

### Voor u gaat monteren:

> Schroeven worden NIET standaard meegeleverd omdat de ondergrond per montagesituatie kan afwijken (kunststof, gipsplaat, hout, steen etc.)

> Controleer of de plaats waar u het product wilt monteren vlak en waterpas is. Is dit niet het geval, dan kan dit het goed-functioneren en/of rechthangen van het product belemmeren.

> Controleer of de ondergrond het product kan dragen.

> Zorg dat de clips op 1 lijn gemonteerd worden, is dit niet het geval dan kan dit het verder monteren van het product belemmeren.

### Montage (1 t/m 5)

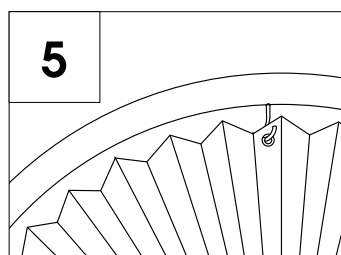
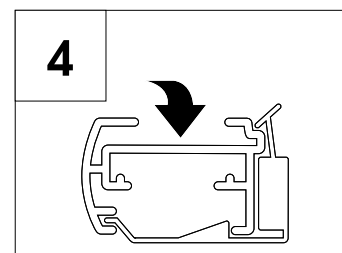
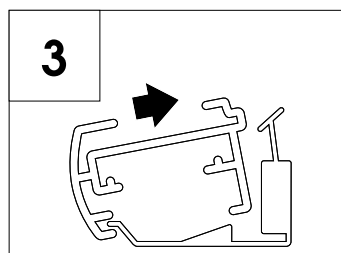
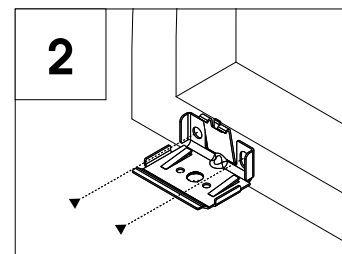
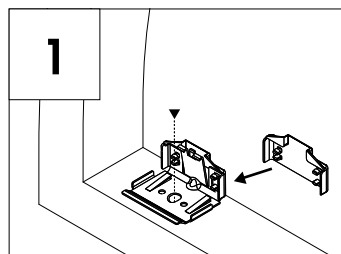
> Plaats bij montage in het kozijn indien gewenst eerst de kunststof-afdekkap op de montage clip (1).

> Monteer de steunen van het plissé gordijn tegen het plafond / in het kozijn (1) of op de wand / op het kozijn (2) op 5 cm van de zijkanten van het product.

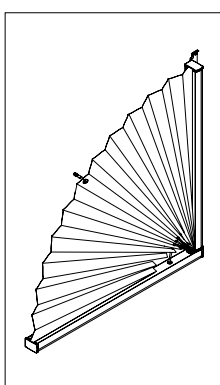
> Verdeel de overige steunen over de lengte van het product met een maximale tussen maat van 70cm.

> Plaats het product schuin in de rail (3) en druk het van onder recht in de rail (4).

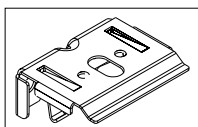
> op de helft van de stof van de plissé zit een zeilring, hierbij moet op de hoogte van de gaten de schroefhaak in het kozijn gemonteerd worden (5).



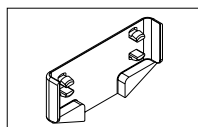
BF50  
BF51  
BF55  
BF56



a



b



c

