

79400700

fr

notice de pose plissé (profil de tension)

a > Montageclip
b > Afdekkap voor montage in het kozijn

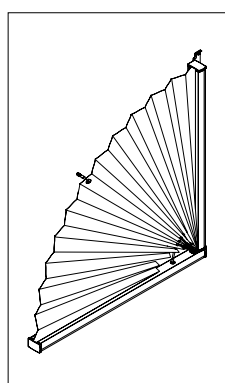
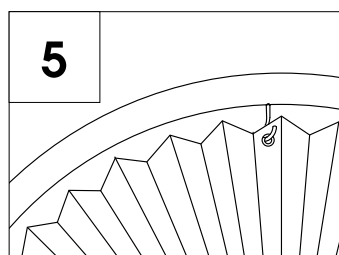
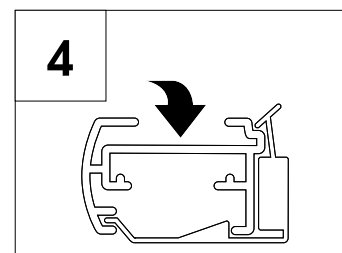
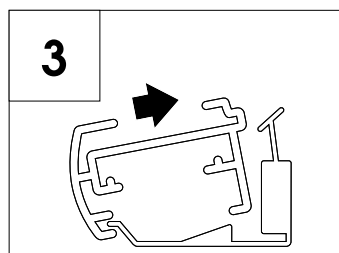
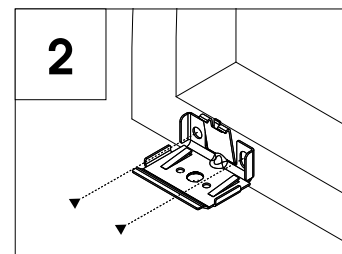
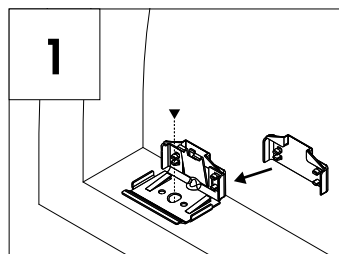
Optioneel:
c > Schroefhaak

Avant de monter :

- Les vis NE sont PAS fourni parce le sous-sol peut différentier à chaque endroit où on veut monter (matière synthétique, plaques de plâtre, bois, pierre, etc.).
- Contrôlez si l'endroit où vous voulez monter le produit est égal et de niveau. Si ça n'est pas le cas, ça peut entraver le fonctionnement et/ou le produit peut être de travers.
- Contrôlez si le sous-sol peut soutenir le produit.
- Assurez que les clips sont mis à la même ligne. Si ça n'est pas le cas, ça peut entraver la suite du montage.
- C'est important de commander le store plissé régulièrement pour bien plisser les plis. Comme ça vous évitez que les plis « se déforment » et ne replient pas.

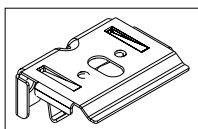
Montage (1 jusqu'à 5)

- En cas de montage dans le châssis, placez d'abord l'auvent en matière synthétique sur la console de pose (1).
- Fixez les supports du store plissé au plafond / dans le châssis (1) ou au mur / sur le châssis (2) à 5cm des extrémités du produit.
- Partagez les autres supports au longueur du produit avec une distance entre les supports de 70cm max.
- Placez le produit de travers dans le rail (3) et poussez le produit dans la partie basse du rail (4).
- A moitié du tissu il y a un anneau. Le crochet à vis doit être fixé dans le châssis à cette hauteur (5).

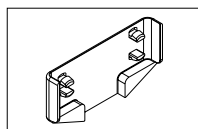


BF50
BF51
BF55
BF56

a



b



c

