

79400200

nl

montage handleiding plissé (vrijhangend)

a > Montageclip

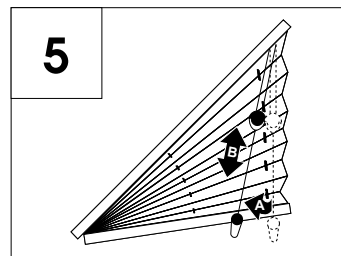
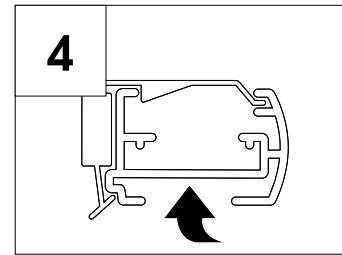
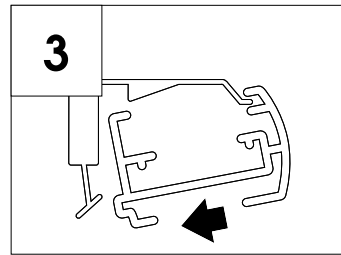
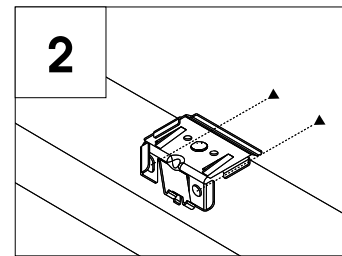
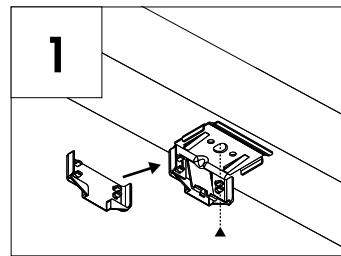
b > Afdekkap voor montage in het kozijn

Voor u gaat monteren:

- > Schroeven worden NIET standaard meegeleverd omdat de ondergrond per montagesituatie kan afwijken (kunststof, gipsplaat, hout, steen etc.)
- > Controleer of de plaats waar u het product wilt monteren vlak en waterpas is. Is dit niet het geval, dan kan dit het goed-functioneren en/of rechthangen van het product belemmeren.
- > Controleer of de ondergrond het product kan dragen.
- > Zorg dat de clips op 1 lijn gemonteerd worden, is dit niet het geval dan kan dit het verder monteren van het product belemmeren.
- > U dient de plissé regelmatig te bedienen om alle plooiën goed te laten vouwen! Hiermee voorkomt u dat de plooiën "uitzakken" en niet meer terugvouwen.

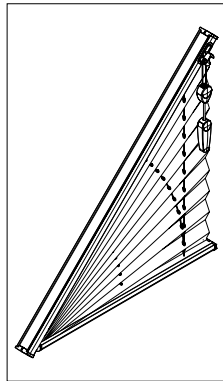
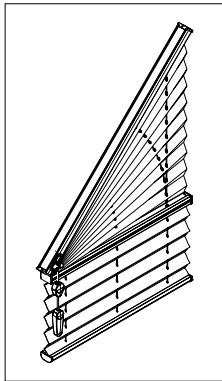
Montage (1 t/m 5)

- > Plaats bij montage in het kozijn indien gewenst eerst de kunststof-afdekkap op de montage clip (1).
- > Monteer de steunen van het plissé gordijn tegen het plafond / in het kozijn (1) of op de wand / op het kozijn (2) op 5 cm van de zijkanten van het product.
- > Verdeel de overige steunen over de lengte van het product met een maximale tussen maat van 70cm.
- > Plaats het product schuin in de rail (3) en druk het van onder recht in de rail (4).
- > Haal de bediening los uit de rem, door deze eerst schuin naar het midden van het product te bewegen en zacht aan het koord te trekken (5).

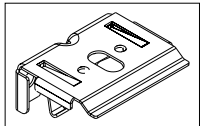


AO40

AO70



a



b

